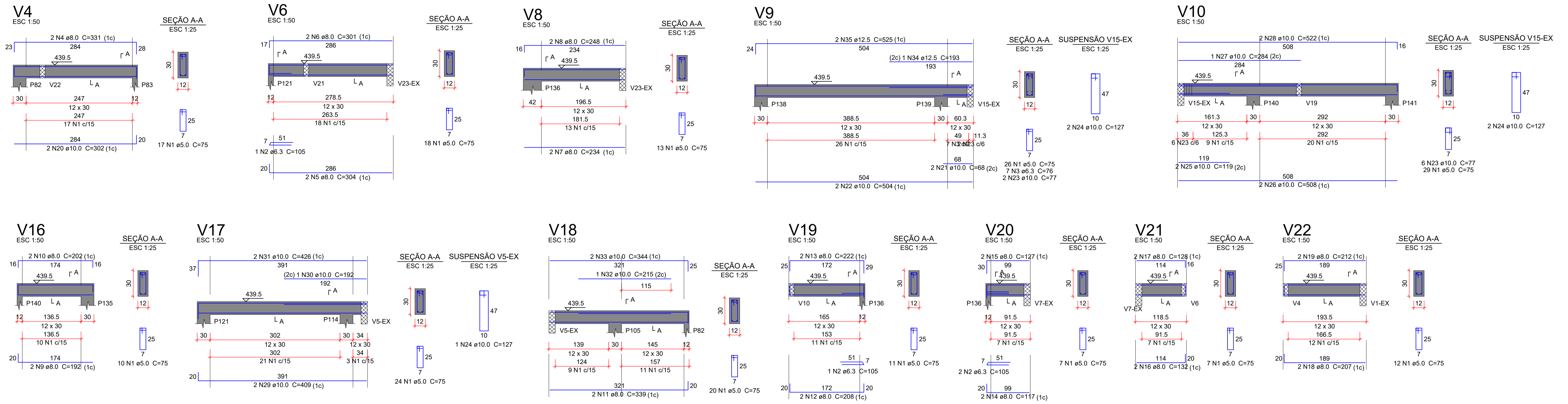


ARMAÇÃO VIGAS - NÍVEL DEPÓSITO (NÍVEL +439,5)



Relação do aço

AÇO	N	DIAM (mm)	QUANT	C. UNIT (cm)	C. TOTAL (cm)
CA60	1	5.0	194	75	14550
CA50	2	6.3	4	105	420
	3	6.3	7	76	532
	4	8.0	2	331	662
	5	8.0	2	304	608
	6	8.0	2	301	602
	7	8.0	2	234	468
	8	8.0	2	248	496
	9	8.0	2	192	384
	10	8.0	2	202	404
	11	8.0	2	339	678
	12	8.0	2	208	416
	13	8.0	2	222	444
	14	8.0	2	117	234
	15	8.0	2	127	254
	16	8.0	2	132	264
	17	8.0	2	128	256
	18	8.0	2	207	414
	19	8.0	2	212	424
	20	10.0	2	302	604
	21	10.0	2	68	136
	22	10.0	2	504	1008
	23	10.0	8	77	616
	24	10.0	5	127	635
	25	10.0	2	119	238
	26	10.0	2	508	1016
	27	10.0	1	284	284
	28	10.0	2	522	1044
	29	10.0	2	409	818
	30	10.0	1	192	192
	31	10.0	2	426	852
	32	10.0	1	215	215
	33	10.0	2	344	688
	34	12.5	1	193	193
	35	12.5	2	525	1050

Resumo do aço

AÇO	DIAM (mm)	C. TOTAL (m)	PESO + 10 % (kg)
CA50	6.3	9.6	2.6
	8.0	70.1	30.4
	10.0	83.5	56.6
	12.5	12.5	13.2
CA60	5.0	145.5	24.7
PESO TOTAL (kg)			
CA50	102.8		
CA60	24.7		

Volume de concreto (C-25) = 1.02 m³
Área de forma = 11.67 m²

ORGÃOS PÚBLICOS

PROJETO ESTRUTURAL

TIPO DE EMPREENDIMENTO	DATA
PÚBLICO	JUN/2026
CONTEÚDO	PRANCHA
ARMAÇÃO DAS VIGAS DO DEPÓSITO	17/18



PREFEITURA DO MUNICÍPIO DE MERCEDES
DEPARTAMENTO DE ENGENHARIA

RUA DR. OSVALDO CRUZ, 555 CEP 85998-000 MERCEDES-PR FONE: (45) 3256-8045

PROJETO:	ENG. CIVIL CRISTIAN COMIN CREA: PR-2145677/D
EXECUÇÃO:	
PROPRIETÁRIO:	MUNICÍPIO DE MERCEDES CNPJ: 95.719.373/0001-23

OBRA: FECHAMENTO DE BARRAÇÃO PRÉ-MOLDADO

LOCAL: AV. DR. MÁRIO TOTTA / LOTE Nº 18 / QUADRA Nº 03 / LOT. ZANCANELLA / MERCEDES - PR
PROPRIETÁRIO: MUNICÍPIO DE MERCEDES